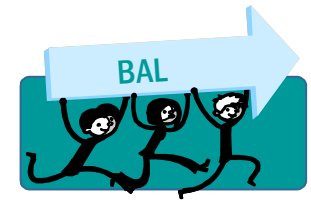


DIE BALANCE VON ARBEIT UND LEBEN IN MECKLENBURG-VORPOMMERN



Die wichtigste Ressource eines Unternehmens sind die Mitarbeiter/innen. Damit sie dem Unternehmen erhalten bleiben und auch ihren Familien oder dem ehrenamtlichen Engagement in der Region gerecht werden können, ist es wichtig, die Bedarfe beider Seiten aufeinander abzustimmen. Dann profitieren **Beschäftigte und Unternehmen**. Das Projekt BAL bietet dafür kostenfreie Unterstützung und Beratung an.

Vorteile für die Mitarbeiter/innen

- verbesserte Balance zwischen Beruf und Privatleben (Arbeit und Leben)
- konkrete individuelle Lösungen
- verringerte Belastungen
- besseres Betriebsklima

Vorteile für das Unternehmen

- stärkere Fachkräftebindung
- erhöhte Arbeitszufriedenheit und Arbeitsproduktivität
- verbesserte betriebl. Kommunikation und Kooperation
- vertiefte Kenntnisse zur Situation im Betrieb
- langfristige Senkung von Krankheitskosten
- optimierte Arbeitsabläufe

Das Angebot

Geschäftsführung und Betriebsrat erhalten praktische Unterstützung zur Optimierung ihrer betrieblichen Verfahren und Instrumente für die Gestaltung der Vereinbarkeit von Beruf und Familie – zur verbesserten Balance von Arbeit und Leben. Themenfelder können sein: Arbeitszeiten, Arbeitsorganisation, Kommunikation (z.B. in langen Abwesenheiten, wie Elternzeit), Führungsverhalten, Netzwerkarbeit, Verbundlösungen, z.B. für Betreuungsangebote u.a.

Wie unterstützen wir Unternehmen?

- Vorgespräche im Betrieb zur Klärung der Ausgangslage und der Unterstützungsbedarfe
- Kick-Off-Veranstaltung und Moderation einer betrieblichen Steuerungsgruppe
- Entwicklung einer ergebnisorientierten Projektplanung, zum Beispiel
 - ⇒ Bedarfserhebung bei den Beschäftigten und Führungskräften
 - ⇒ Maßnahmeentwicklung (z.B. Kooperation mit anderen Betrieben.), d.h. Planung und Umsetzung von Lösungen

Was können wir anbieten?

- Mitarbeiter/innen-Befragung
- Thematische Workshops (z.B. Arbeitsorganisation)
- Prozessbegleitung / Moderation
- Erstellung von Reporten / Bestandsaufnahmen
- Qualitative Erhebungen (z.B. Interviews)
- Entwicklung von Leitfäden für Maßnahmen / Gespräche
- Entwicklung von Betriebsvereinbarungen
- Recherche im regionalen Umfeld
- Unterstützung von Verbundlösungen

Das Ergebnis

Im Ergebnis hat der Betrieb ein von allen Betriebsparteien getragenes (verbessertes) betriebsspezifisches Konzept zur Balance von Arbeit und Leben sowie konkrete, zielgruppengenaue betriebliche Analysen und Lösungen.